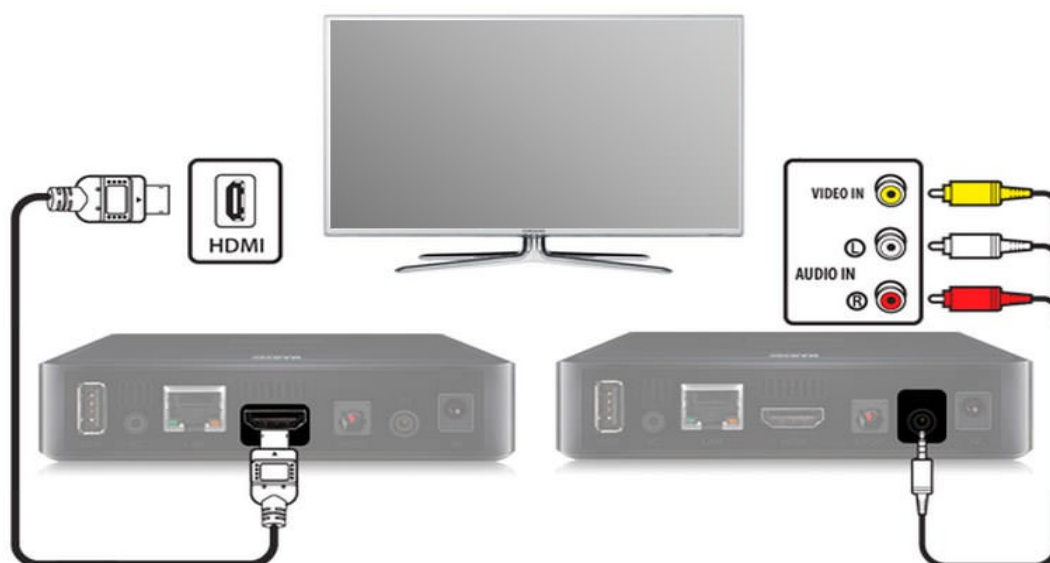


## Подключение и настройка IPTV-приставки MAG250

С помощью патч-корда (сетового кабеля) соедините LAN порт маршрутизатора (роутера) с разъемом LAN приставки.

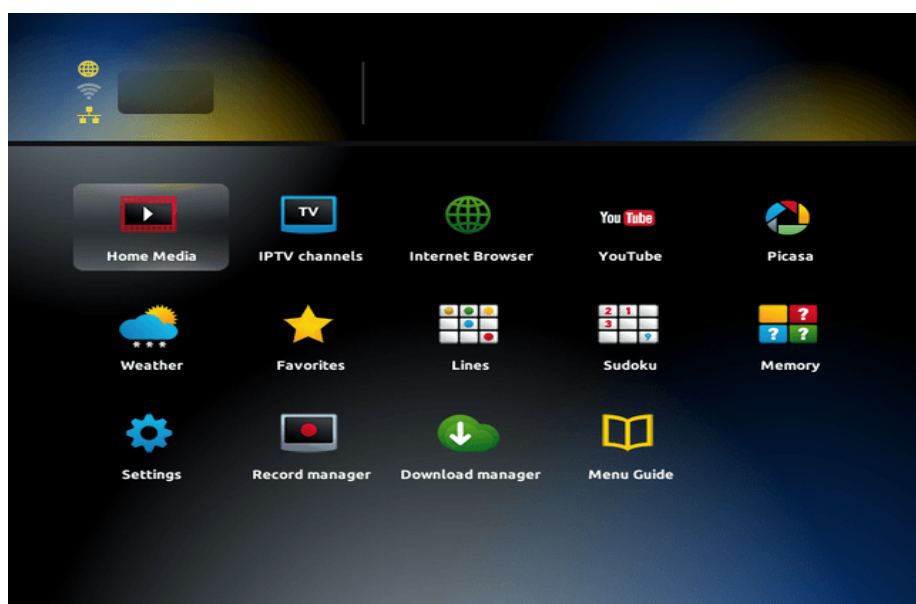
Подключите источник питания к приставке.

Подключите приставку к телевизору:



Включите телевизор и выберите источник сигнала с помощью пульта управления телевизора (в зависимости от марки телевизора кнопка может называться *SOURCE*, *INPUT*, *HDMI*, *TV/AV*, см. инструкцию к телевизору).

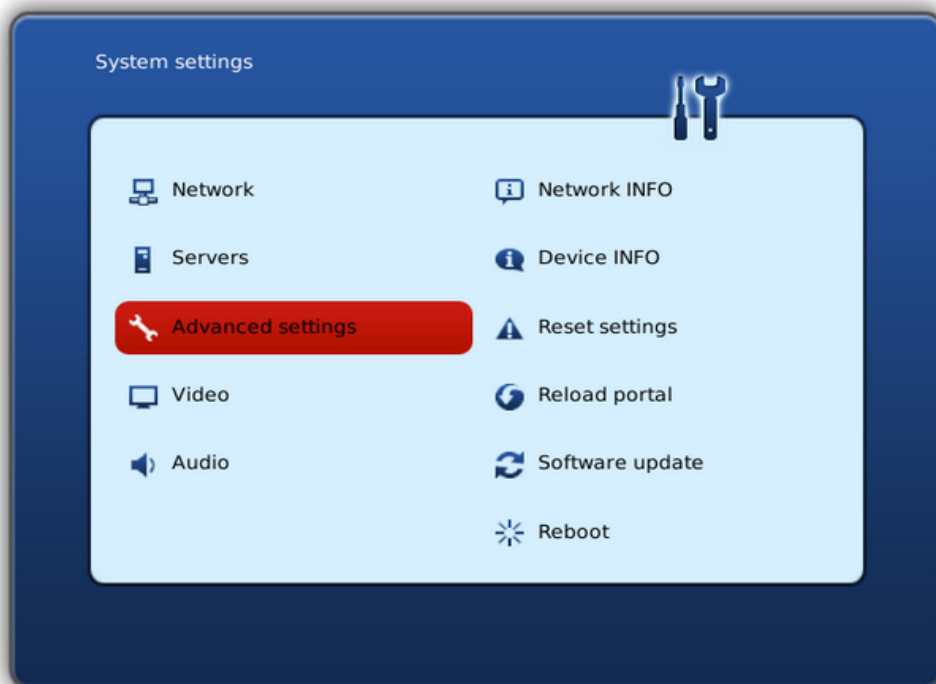
По окончании загрузки устройства вы увидите главный экран внутреннего портала.



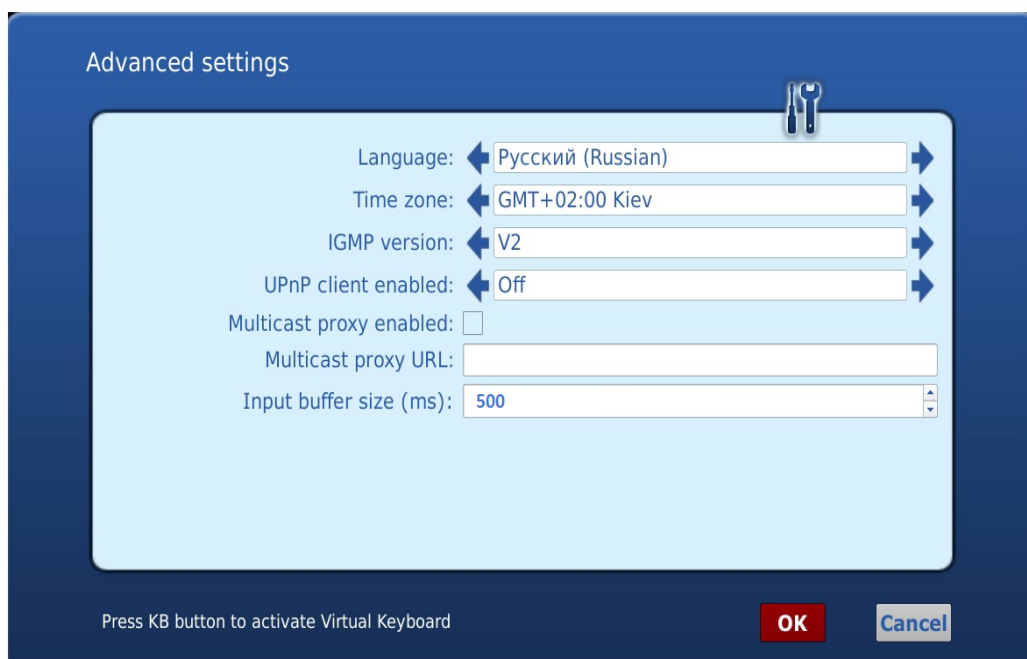
Навигация в интерфейсе приставки осуществляется кнопками со стрелками, выбор пункта меню или элемента управления — кнопкой *OK*, возврат назад — кнопкой *BACK*, выход — кнопкой *EXIT*.

Нажмите на пульте управления приставкой кнопку *SET (SETUP)*, чтобы открыть системные настройки.

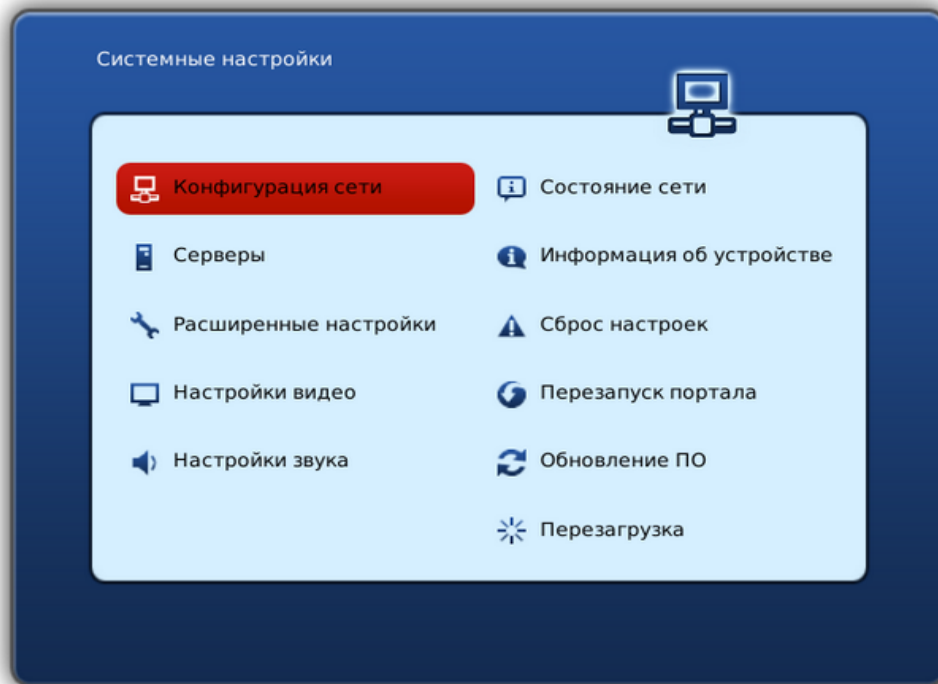
Выберите пункт *Расширенные настройки (Advanced settings)*.



Выберите русский язык, временную зону *GMT+02:00 Kiev*, задайте размер буфера (Input buffer size) 500 мс, и нажмите кнопку *OK* на экране.



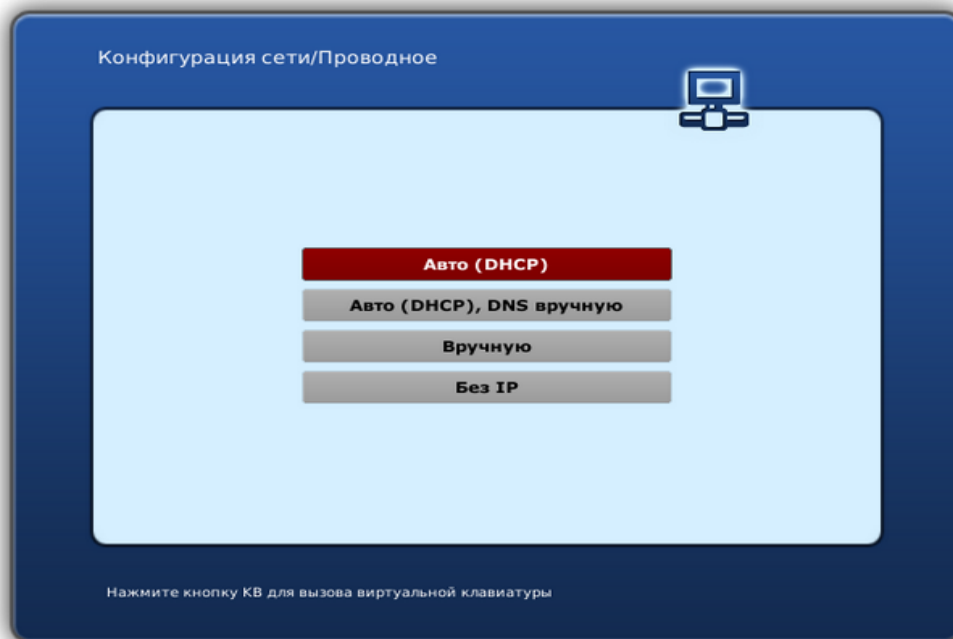
Выберите пункт *Конфигурация сети (Network)*.



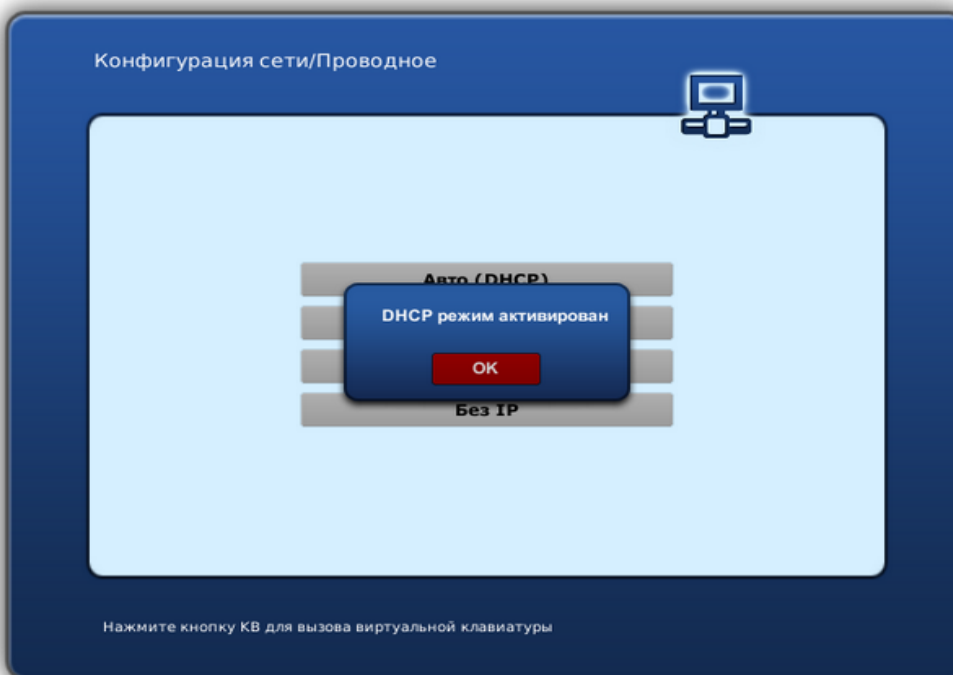
Выберите пункт *Проводное (Ethernet)*.



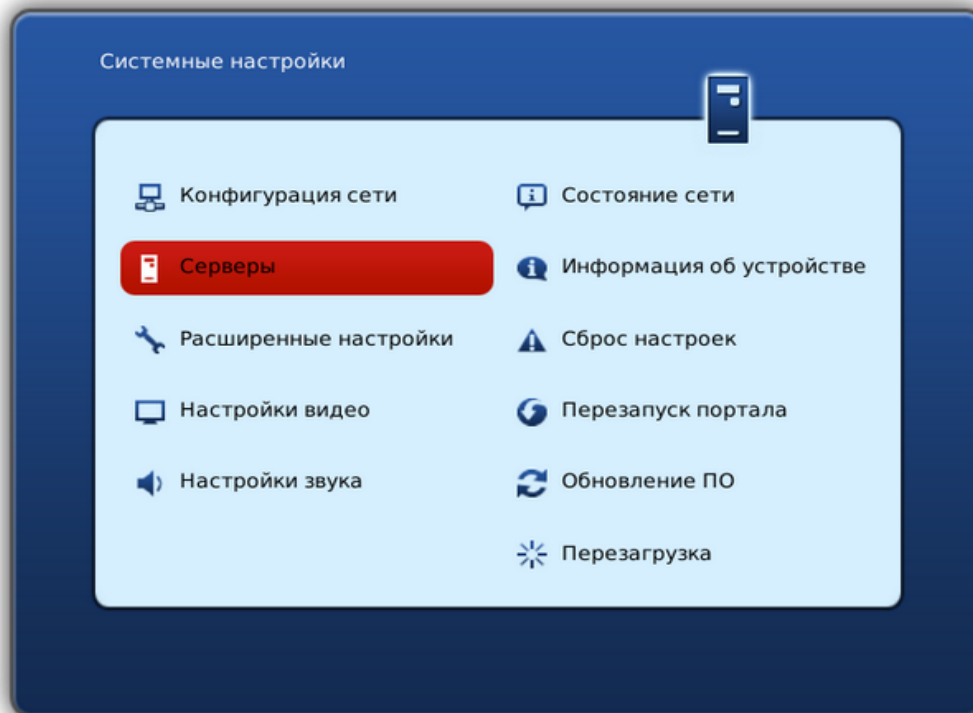
Выберите пункт *Авто (DHCP)*.



Нажмите *OK*.



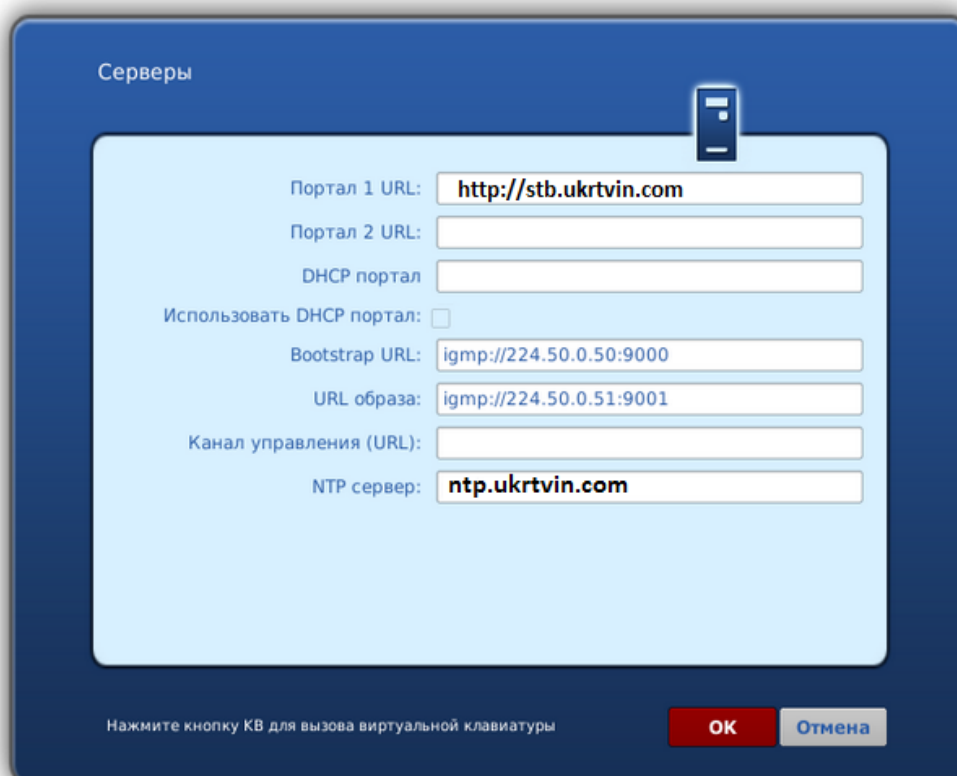
Выберите пункт *Серверы (Servers)*.



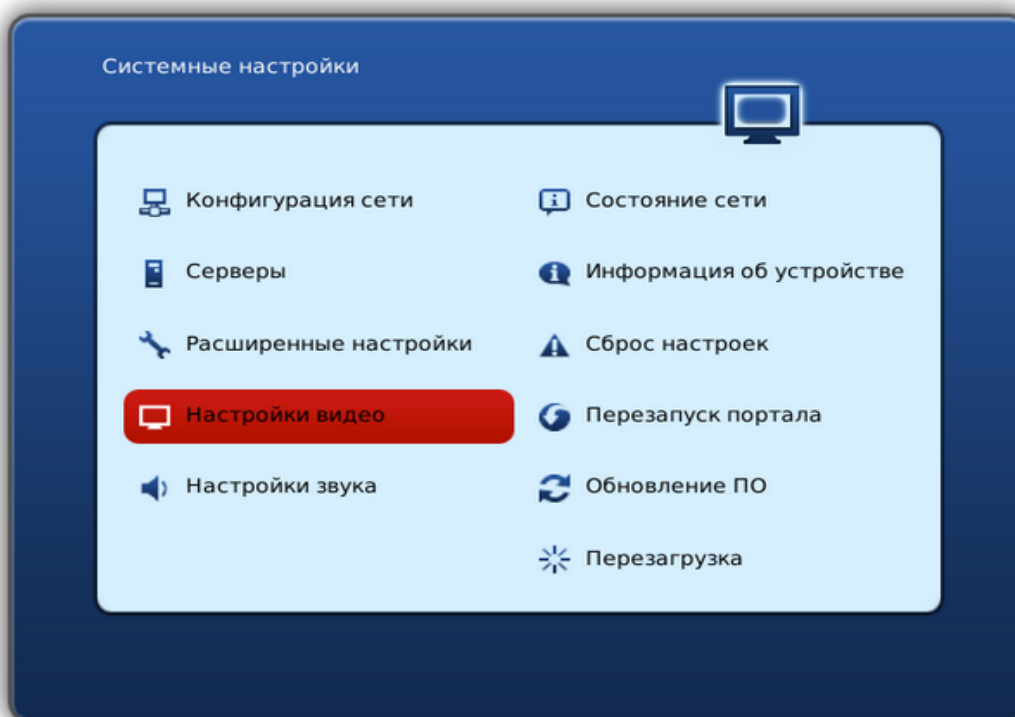
Для ввода символов используйте экранную клавиатуру, которую можно вызвать нажатием кнопки с изображением клавиатуры (KB) на пульте приставки. Повторное нажатие этой кнопки закроет клавиатуру.

В поле *Портал 1 URL* введите `http://stb.ukrtvin.com`

В поле *NTP сервер* введите `ntp.ukrtvin.com`

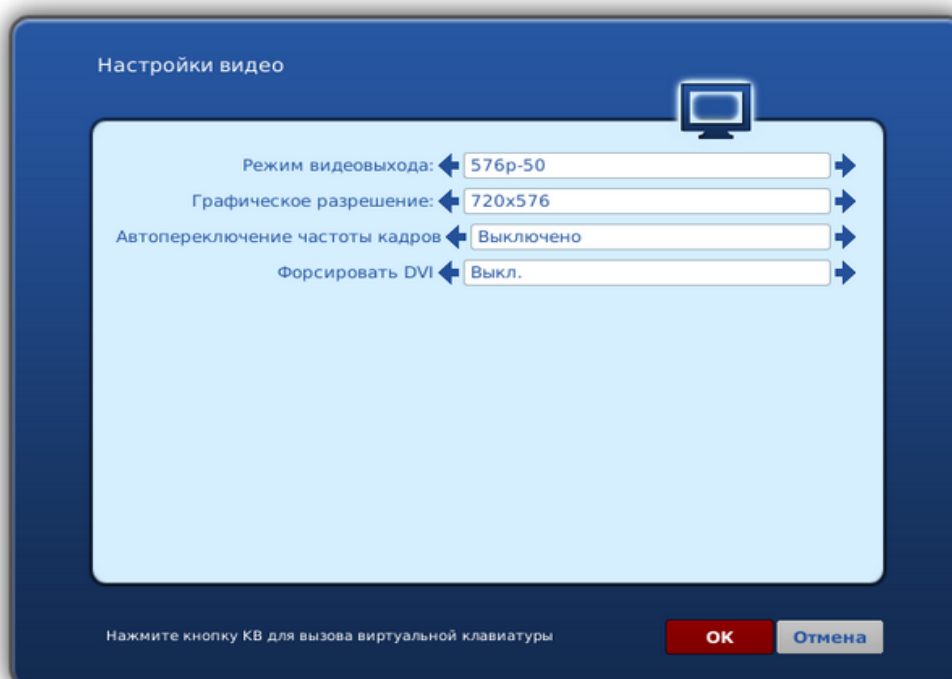


Выберите пункт *Настройки видео (Video)*.



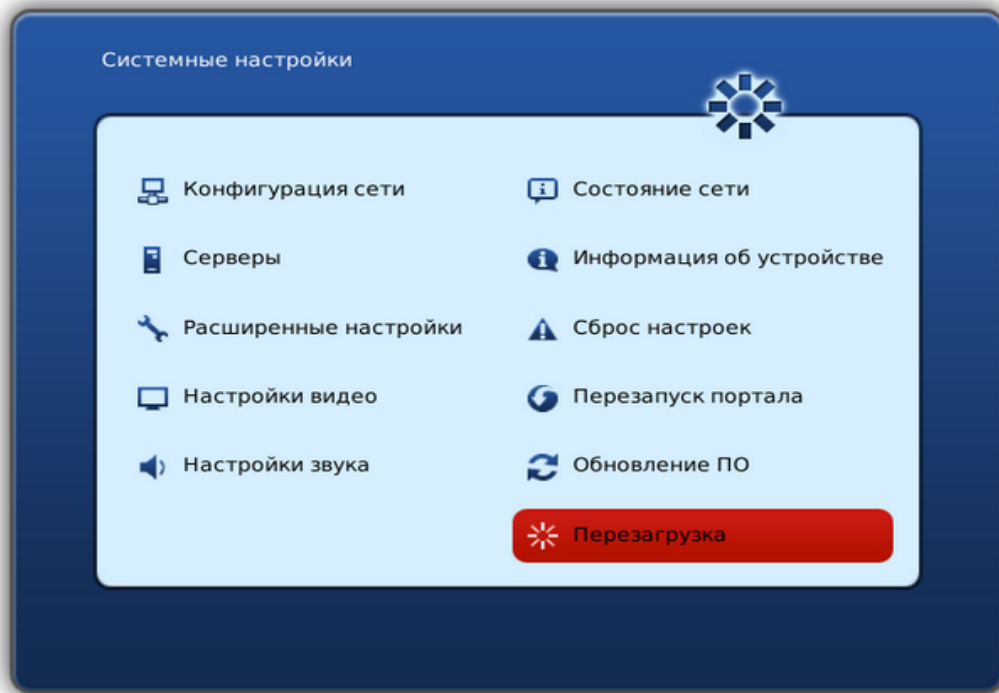
В строке «Режим видеовыхода» выберите режим, который поддерживает ваш телевизор:

- PAL (по умолчанию), графическое разрешение 720x576 — для телевизоров с композитным (тюльпаны) AV-входом;
- 720p-50, графическое разрешение 1280x720 — для телевизоров со входом HDMI, поддерживающих режим 720p (HD ready);
- 1080p-50, графическое разрешение 1280x720 и выше — для телевизоров со входом HDMI, поддерживающих режим 1080p (Full HD, HD ready 1080p) и т. д.



Нажмите кнопку *OK* на экране.

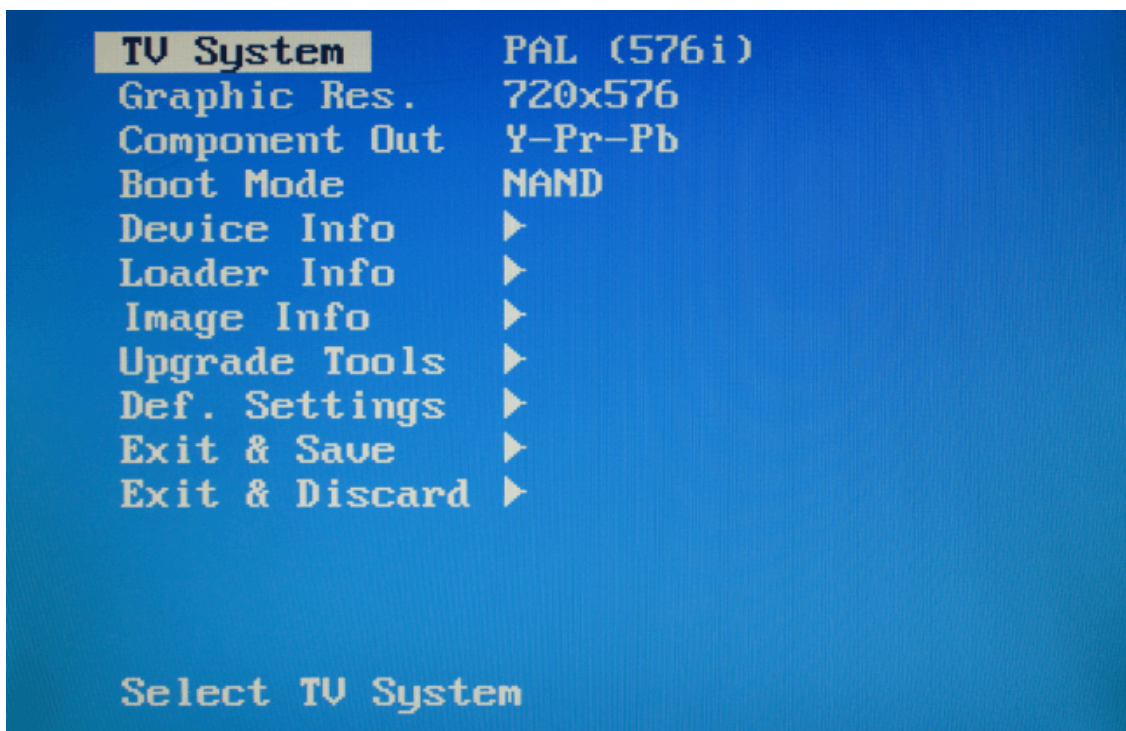
Выберите пункт *Перезагрузка (Reboot)* и перезагрузите устройство для принятия внесенных изменений.



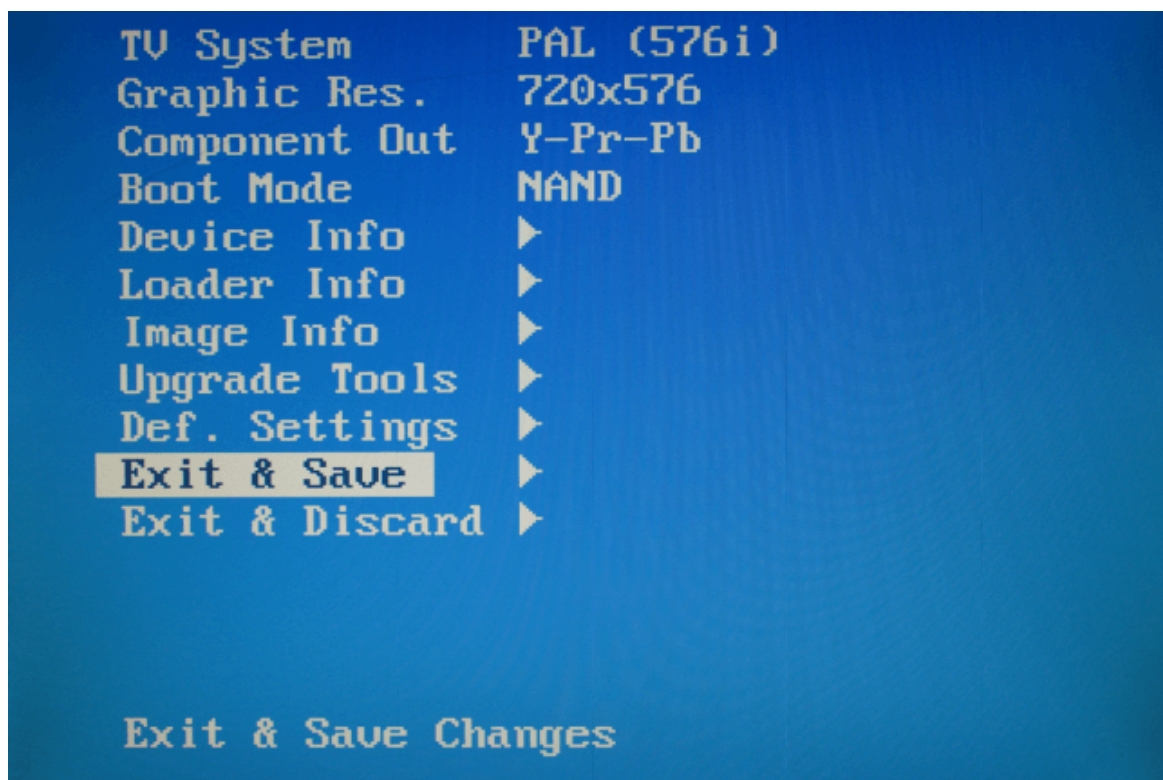
**Внимание!** Если режим видеовыхода был настроен неверно, изображение будет отсутствовать, либо будет выводиться сообщение о необходимости переключения в режим SD.

Чтобы перенастроить видеовыход выключите питание приставки, нажмите и держите кнопку *MENU* на пульте и включите приставку.

Измените значения пунктов *TV System* и *Graphic Res.* В соответствии с возможностями вашего телевизора (варианты переключаются только стрелкой вправо).



Чтобы сохранить настройки, нужно выбрать пункт *Exit & Save*, затем нажать кнопку вправо, потом *OK*.





Please confirm save change.  
Press "OK".